

PŘÍRODĚ BLÍZKÉ PROTIPOVODŇOVÉ OPATŘENÍ V
ÚSEKU DESNÉ VIKÝŘOVICE-RAPOTÍN-ZÁJMOVÝ ÚSEK
VHODNÝ PRO PODÁNÍ ŽÁDOSTI O DOTACI NA SFŽP



HYDROTECHNOCKÉ VÝPOČTY

NIVELETA HRÁZE

HLADINA Q100 PO ÚPRAVĚ - BEZ POLDRŮ

HLADINA Q50 PO ÚPRAVĚ = NÁVRH. POVODEŇ = Q100 TRANSF. POLDRY

HLADINA Q20 PO ÚPRAVĚ

HLADINA Q10 PO ÚPRAVĚ

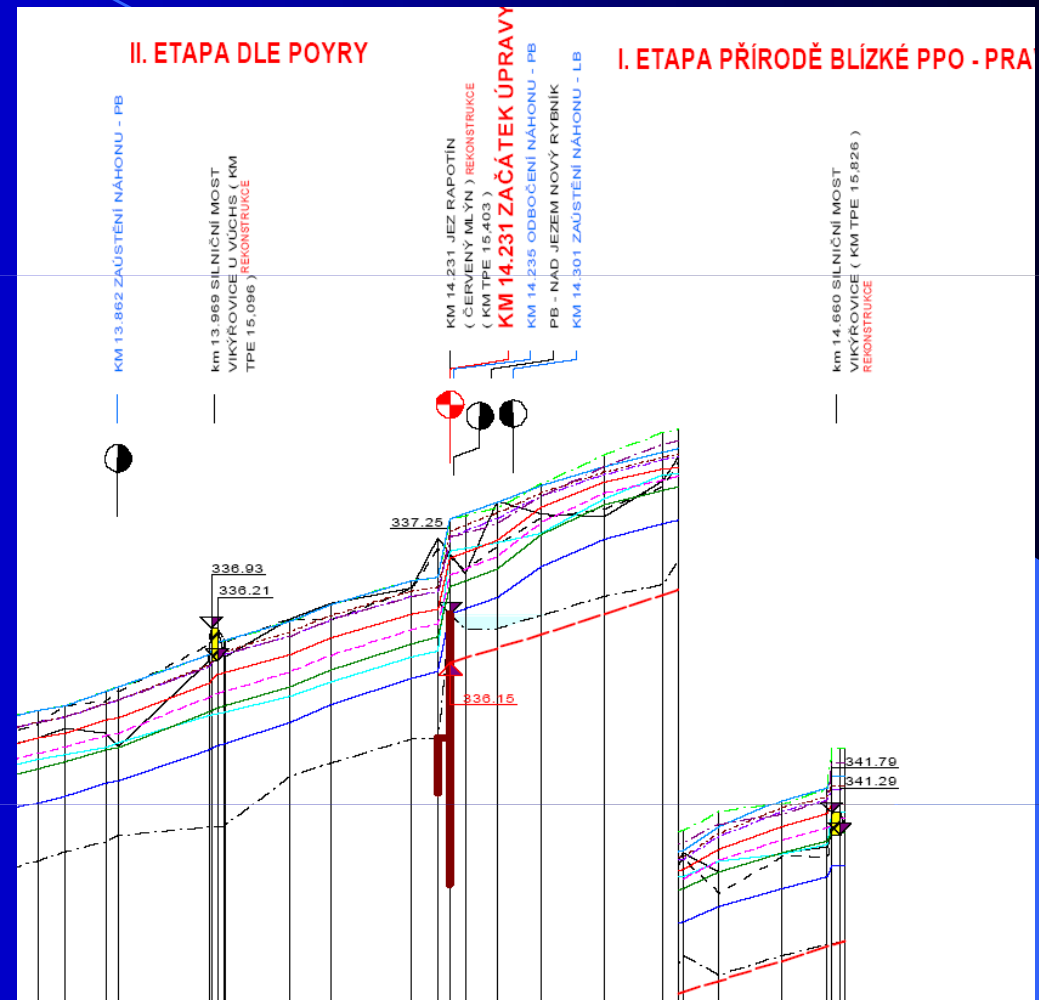
HLADINA Q5 PO ÚPRAVĚ

HLADINA Q1 PO ÚPRAVĚ

Q50 - REKONSTR. JEZŮ A MOSTŮ - PPO POYRY

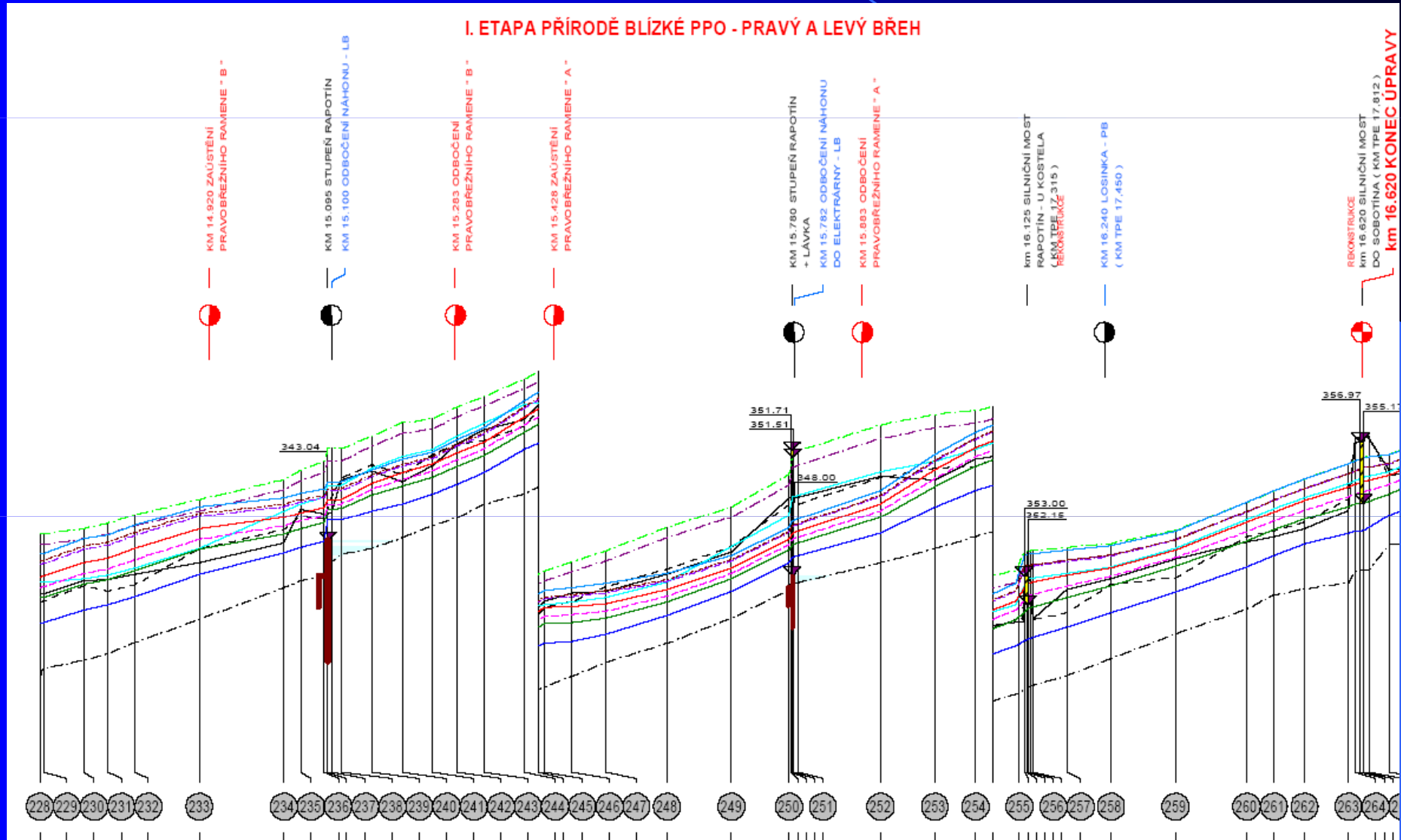
Q100 - ZDI NA BŘEHU, REK. JEZŮ A MOSTŮ - POYRY

HLADINA Q100 DNES



Q1=28, Q5=63, Q10=81, Q20=102, Q50=131, Q100=156

PODÉLNÝ PROFIL DESNÉ



ZAČÁTEK ÚSEKU-NAD JEZEM KM 14,231



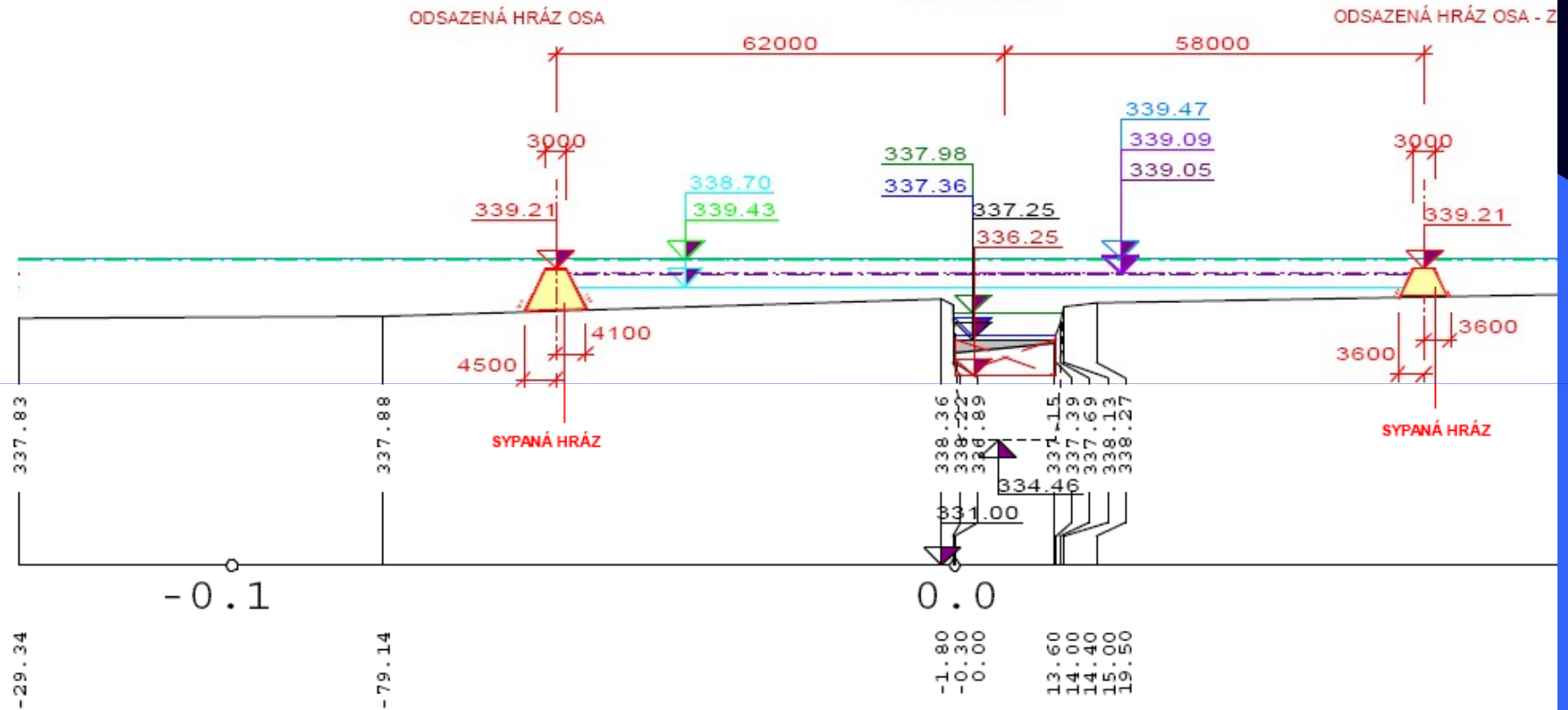
VZOROVÝ ŘEZ NAD JEZEM ČERVENÝ MLÝN

PF 219 KM 14.2480

1:1000/200

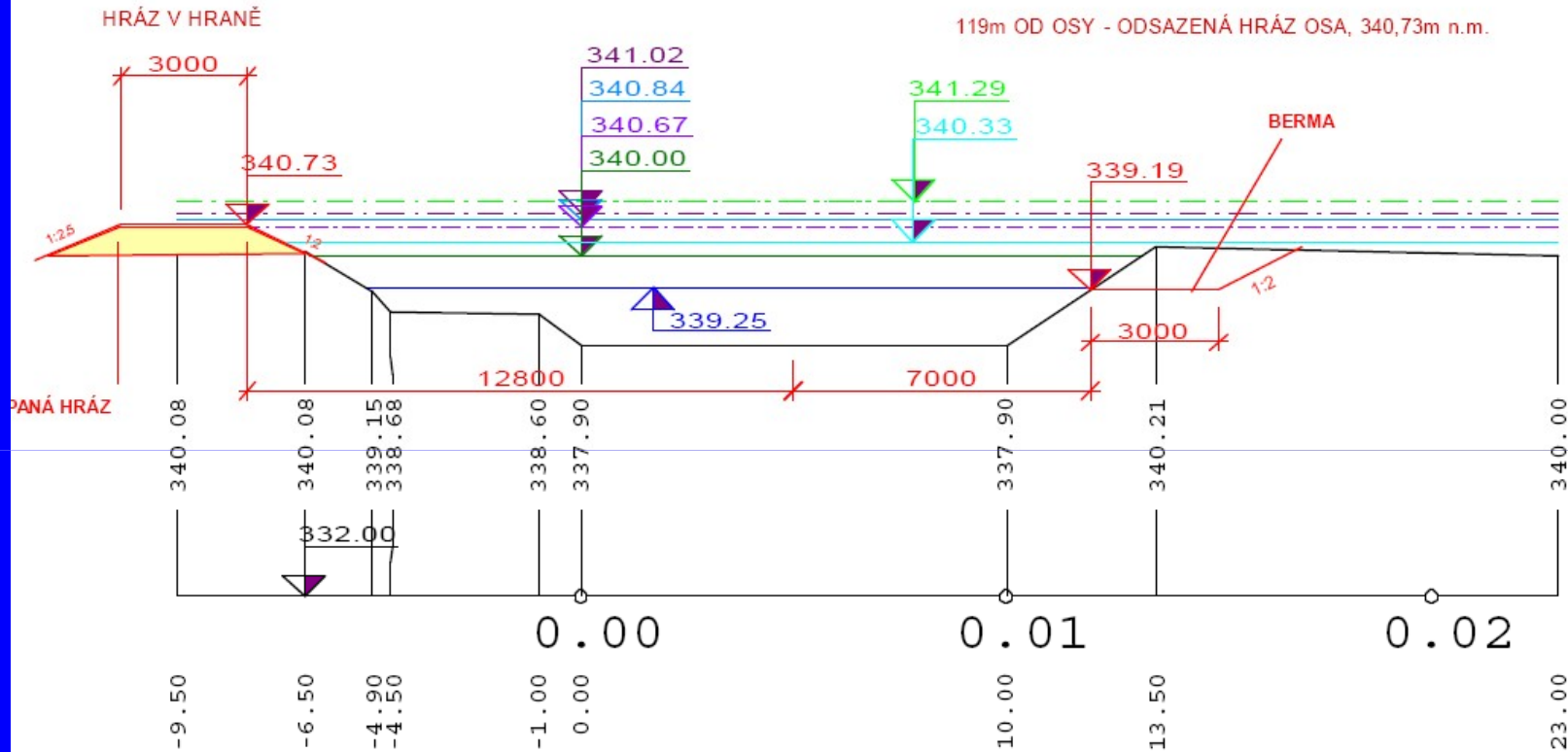
KM 14,231 JEZ RAPOTÍN (ČERVENÝ MLÝN)

REKONSTRUKCE



VZOROVÝ ŘEZ S BERMOU

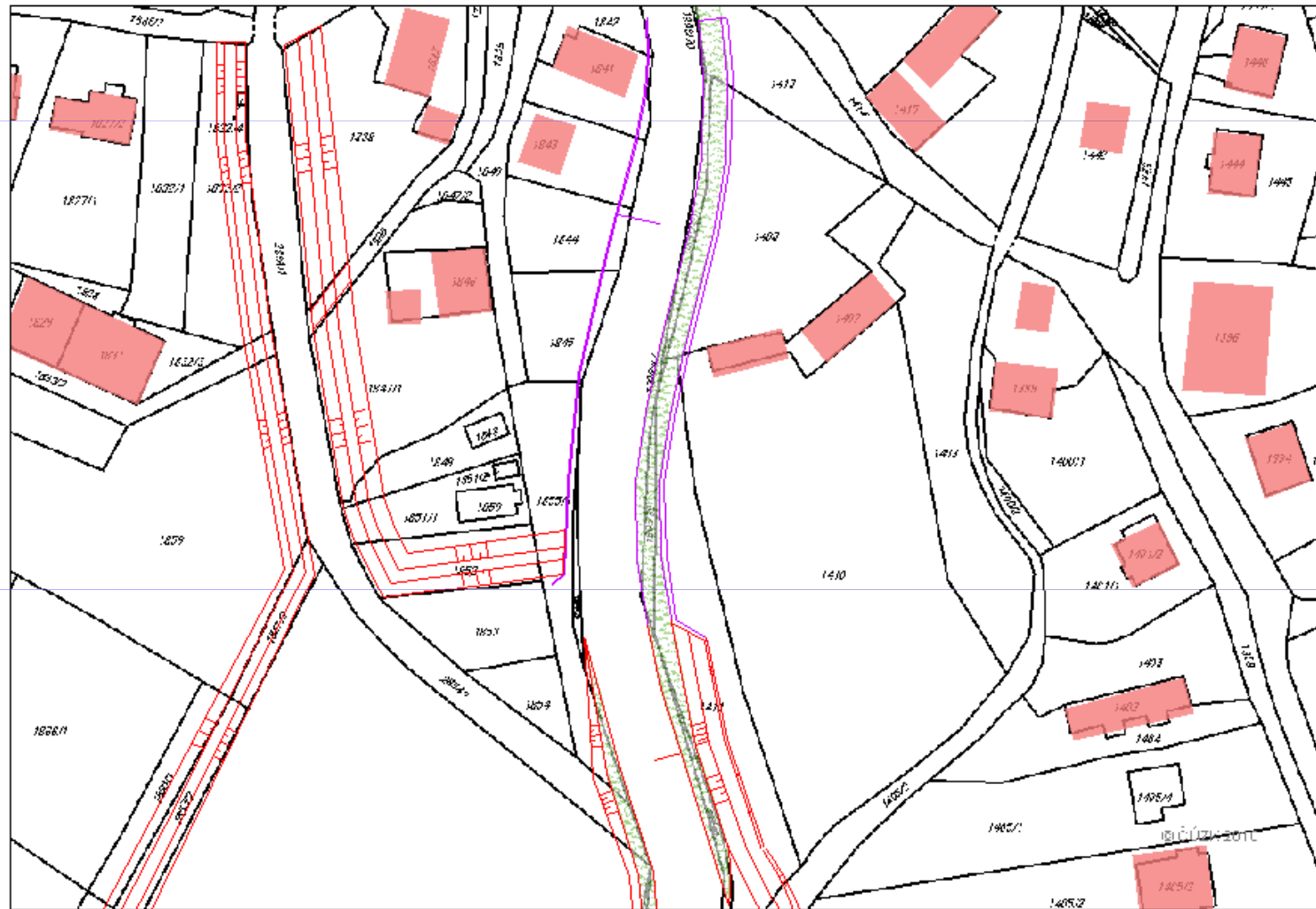
PF 223 KM 14.4680



ÚPRAVA NAD A POD MOSTEM U ZMRZLINÁŘE



DOTČENÉ POZEMKY



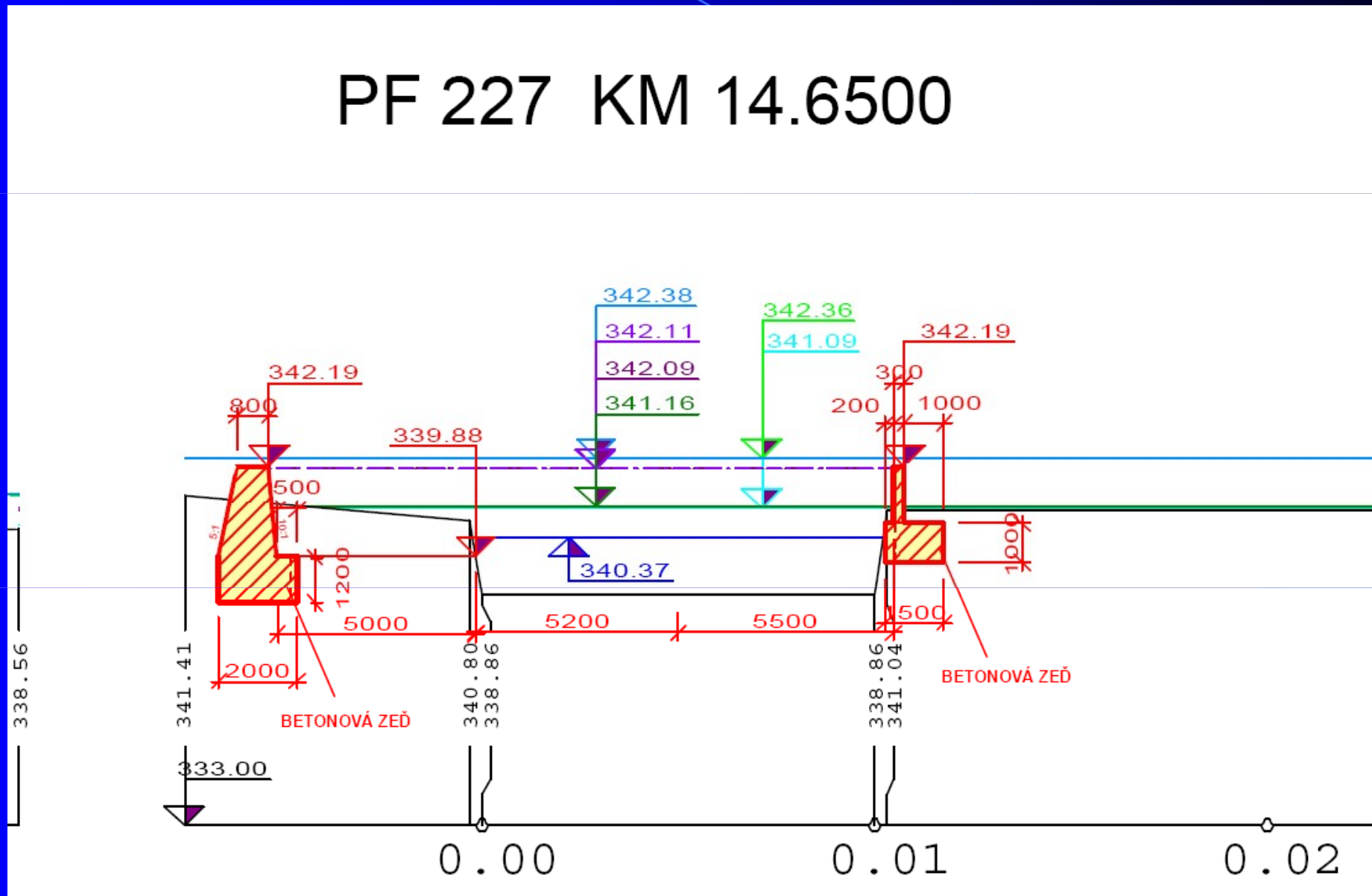
DOTČENÉ POZEMKY



© ČÚZK 2010

VZOROVÝ ŘEZ S BERMOU A ZDÍ

PF 227 KM 14.6500

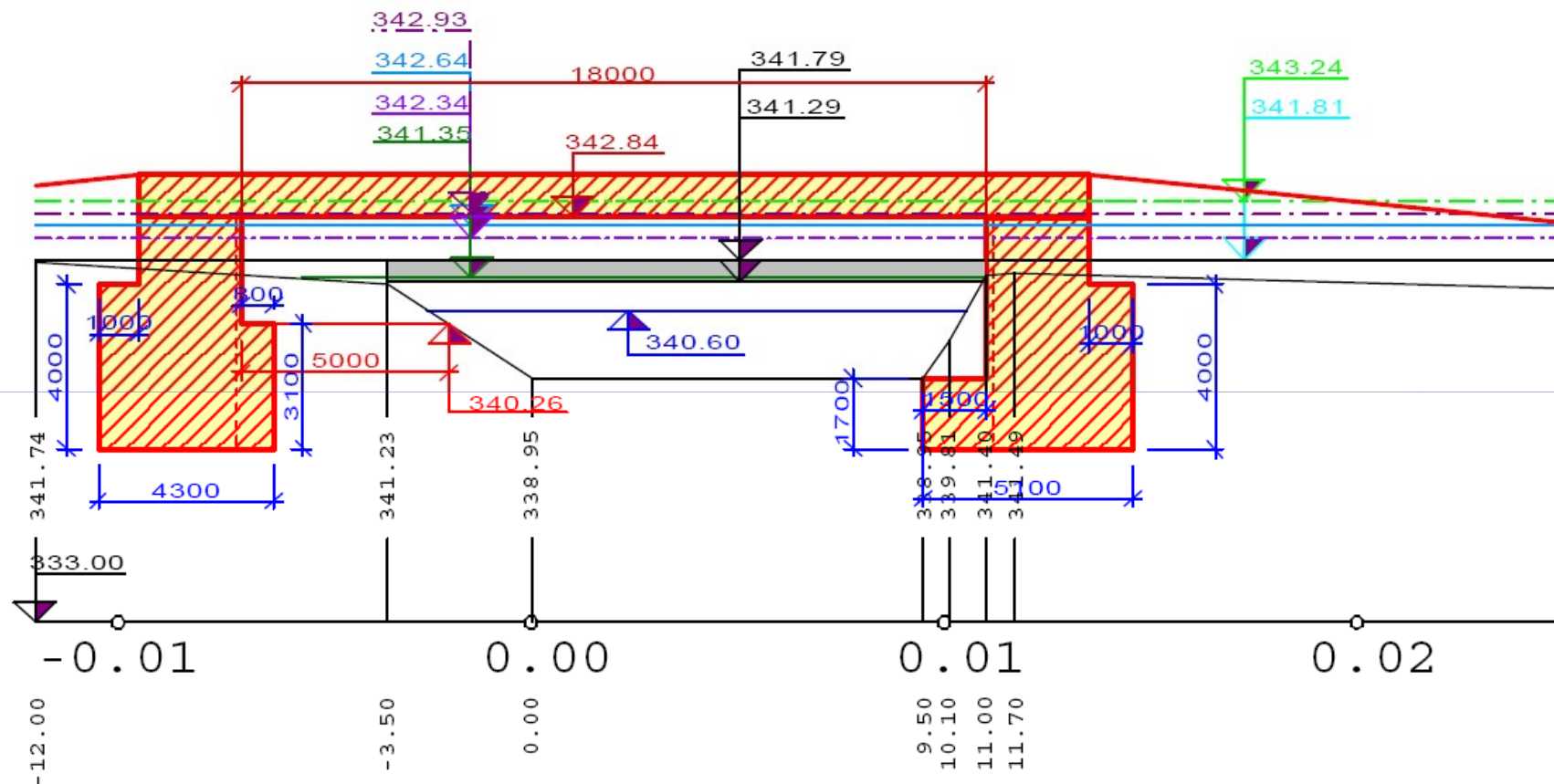


NÁVRHOVÉ PARAMETRY REKONSTRUOVANÉHO MOSTU

PF 228 KM 14.6700

KM 14,660 SILNIČNÍ MOST VIKÝŘOVICE

REKONSTRUKCE (Q50 PO ÚPRAVĚ + 0,50m)



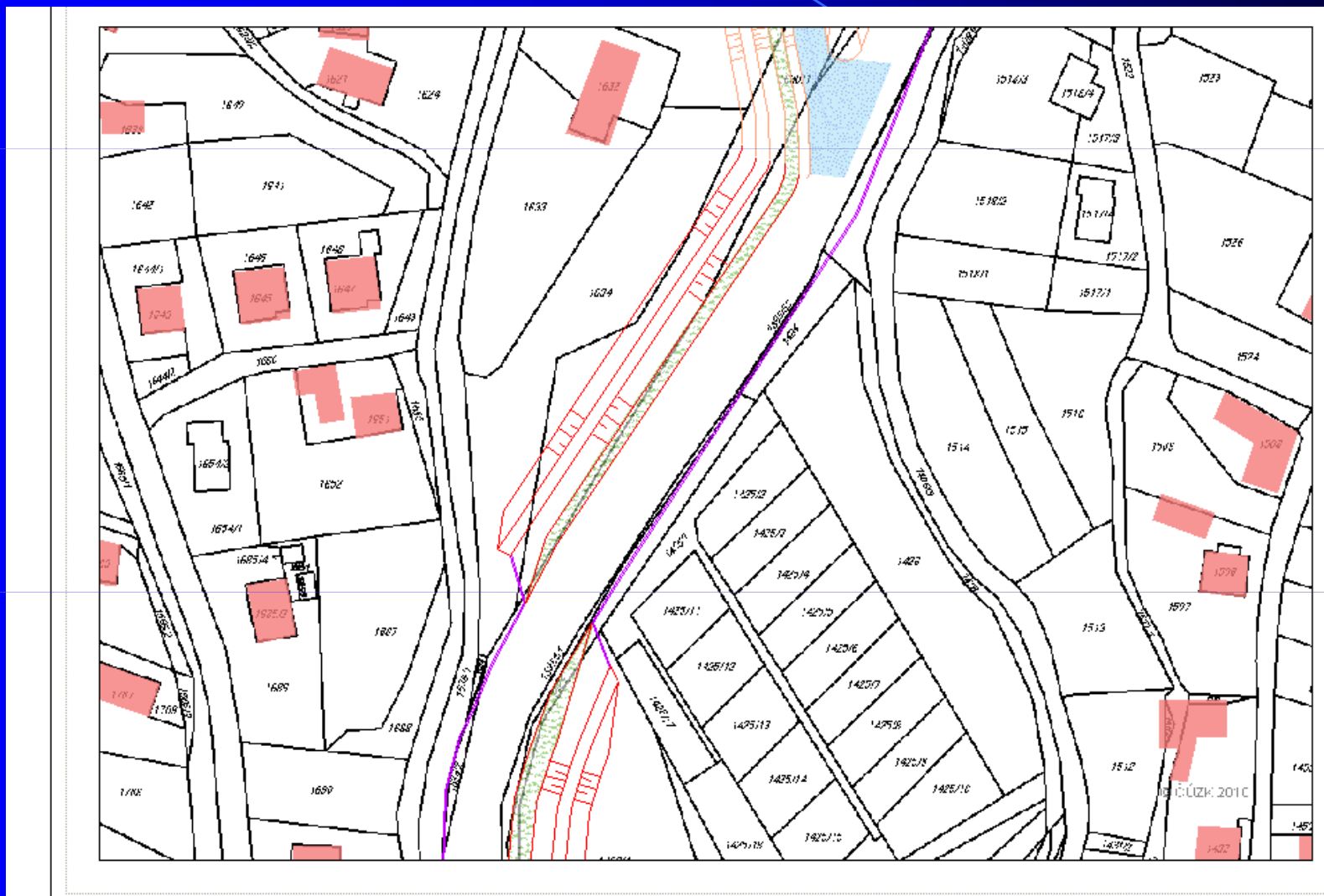
REVITALIZAČNÍ RAMENA „A“, „A2“ A „B“-ODLEHČENÍ ČÁSTI NÁVRHOVÉHO PRŮTOKU Q50 Z DESNÉ



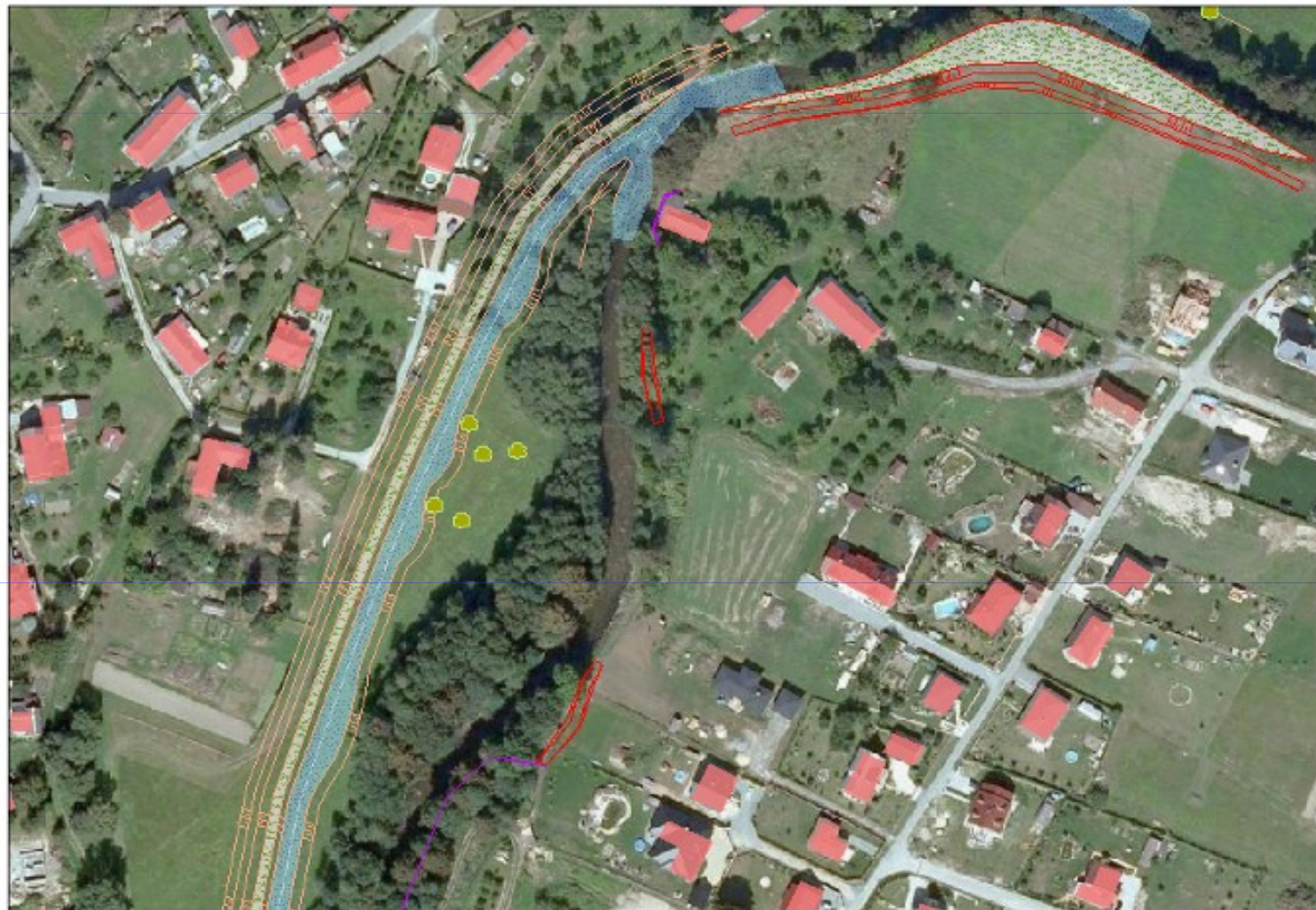
ZAÚSTĚNÍ RAMENE „B“ DO DESNÉ



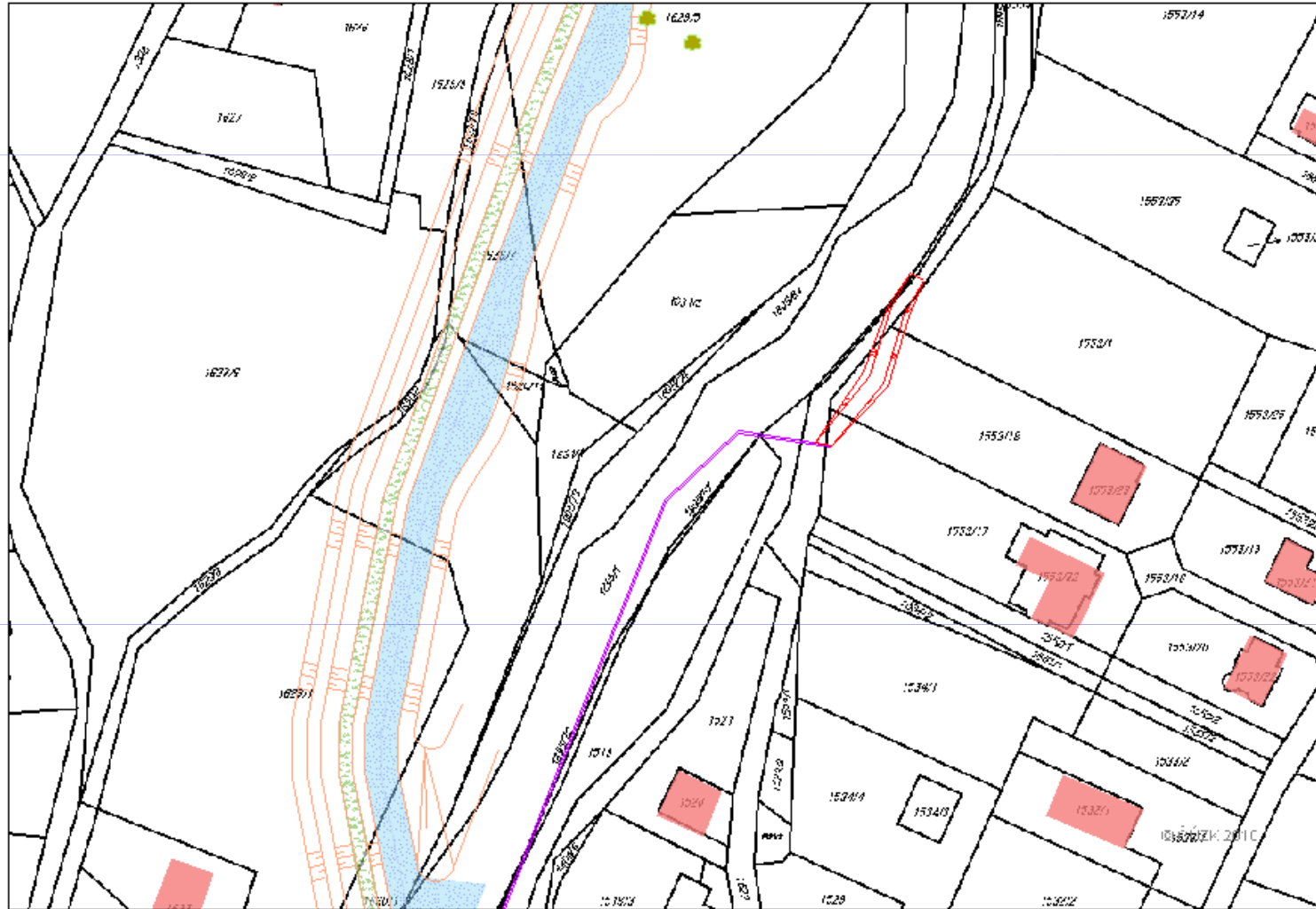
BERMY A ZAÚSTĚNÍ RAMENE DO DESNÉ- DOTČENÉ POZEMKY



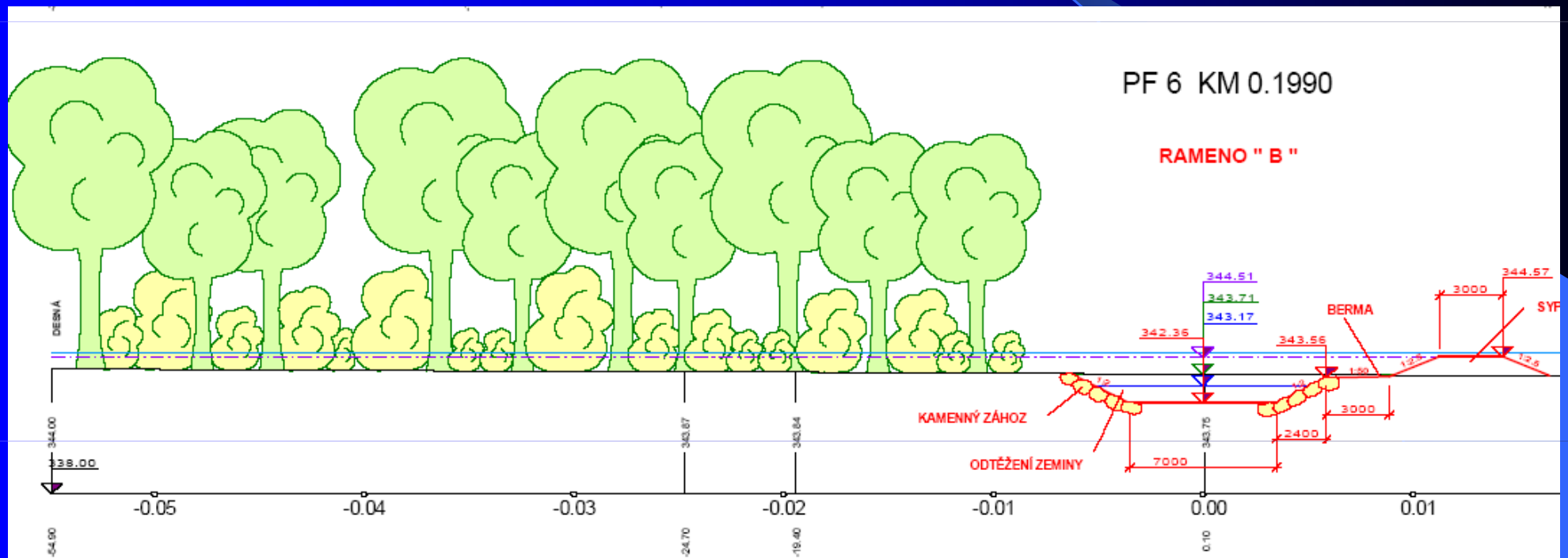
ODBOČENÍ RAMENE „B“ Z DESNÉ



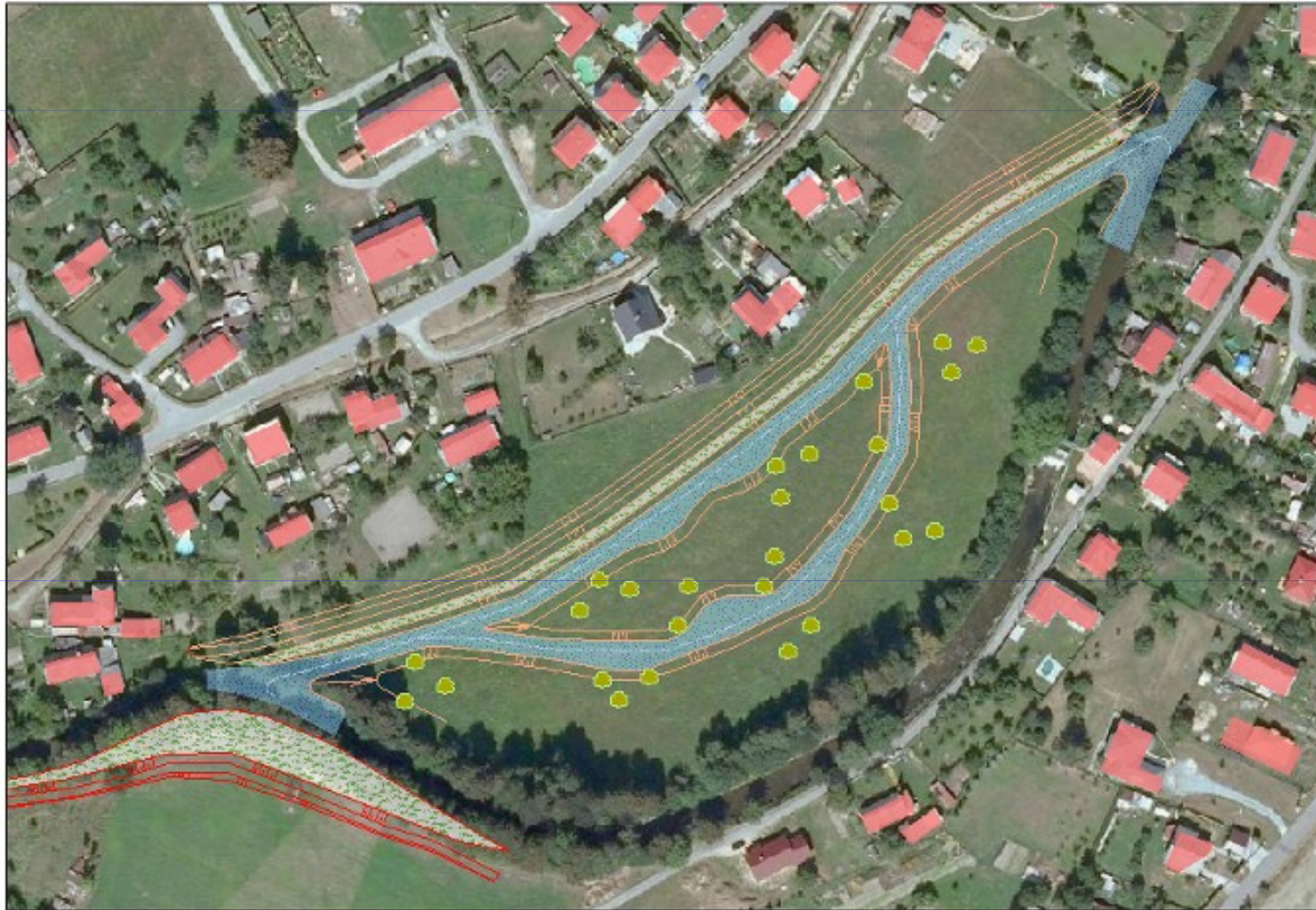
RAMENO DESNÉ-DOTČENÉ POZEMKY



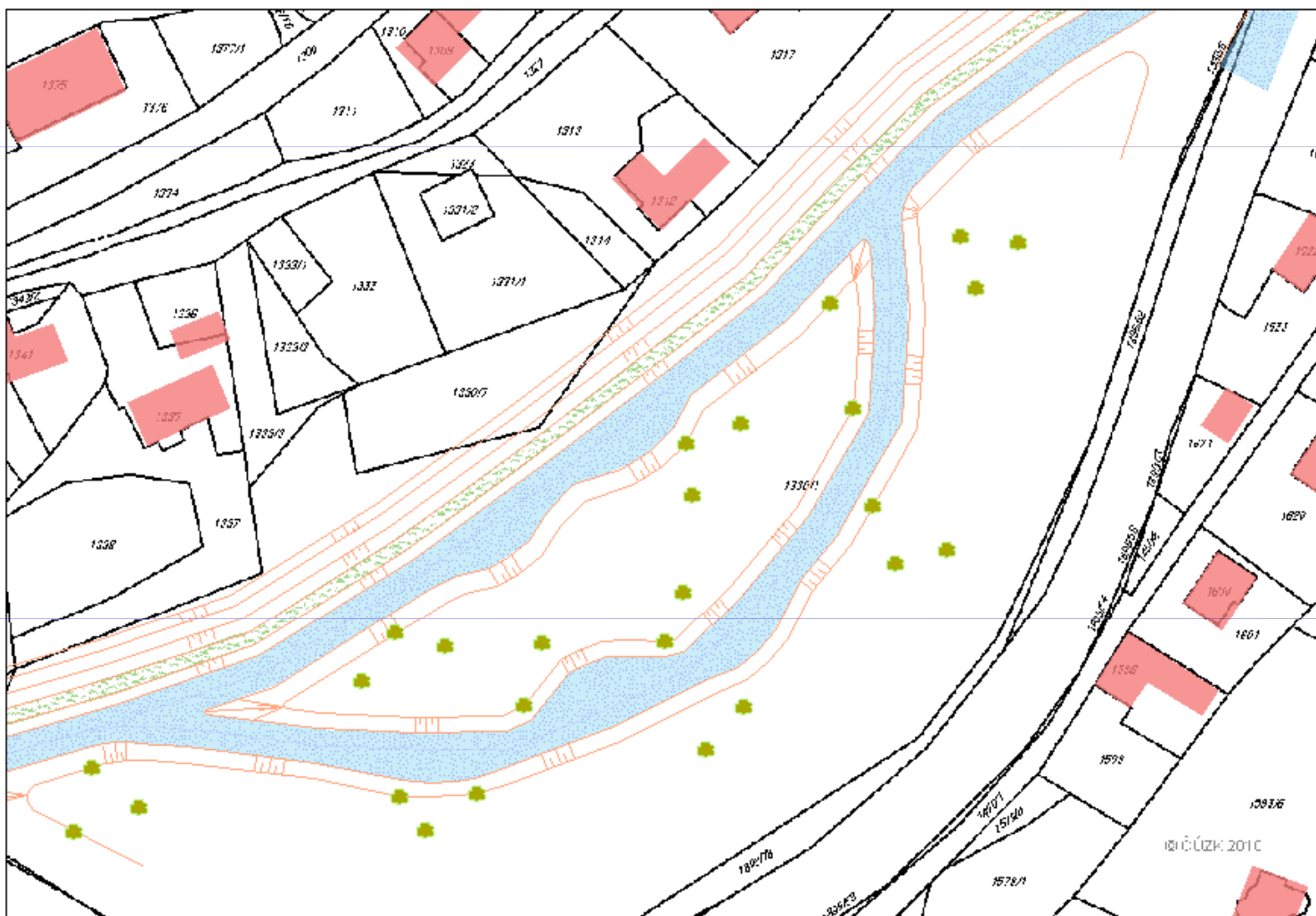
VZOROVÝ ŘEZ RAMENE „B“



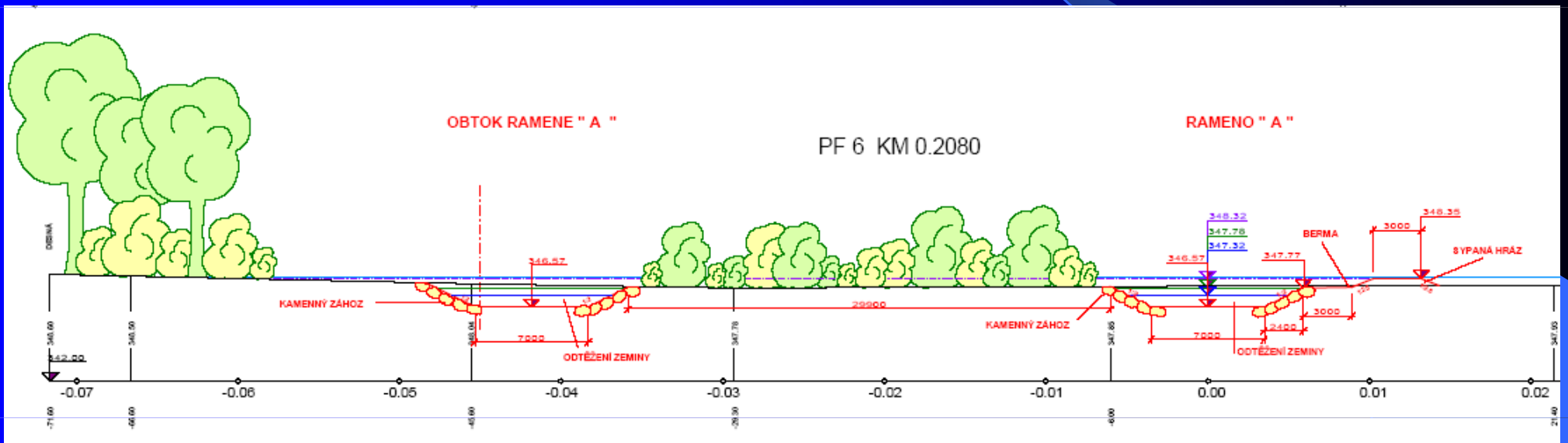
RAMENO „A“ A „A2“



DOTČENÉ POZEMKY



VZOROVÝ ŘEZ RAMENE „A“



ZDI PODÉL DESNÉ

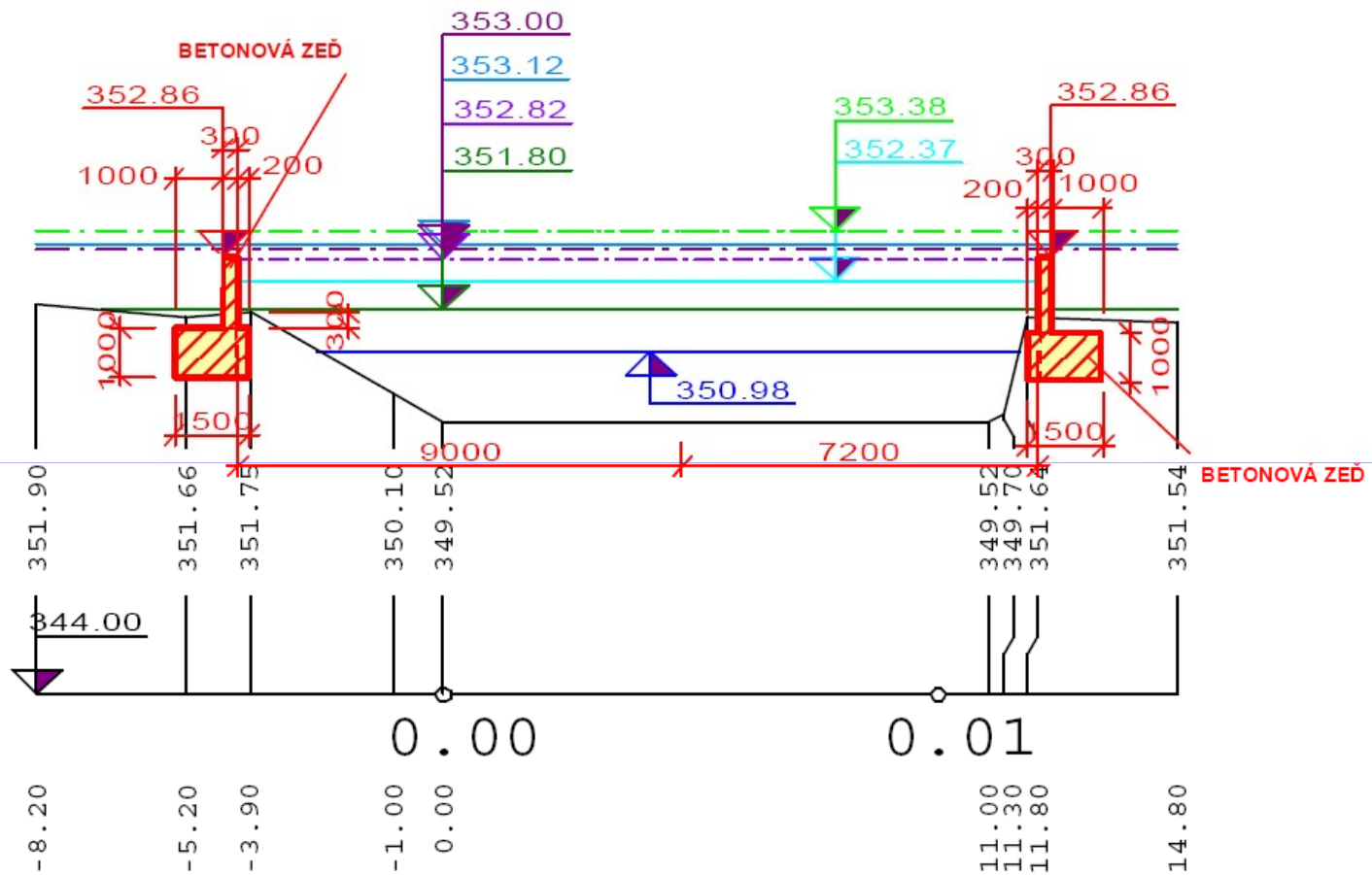


ZDI A HRÁZE NA KONCI ÚSEKU



VZOROVÝ ŘEZ

PF 255 KM 16.1150



DALŠÍ ETAPY DLE NÁVRHU POYRY

1. VÝSTAVBA POLDRU SOBOTÍN NA MERTĚ
2. VÝSTAVBA POLDRŮ NA DESNÉ VELKÉ LOSINY-MARŠÍKOV
3. ÚPRAVA DESNÉ POD JEZEM ČERVENÝ MLÝN POD ŠUMPERK NÁRHOVÝ PRŮTOK Q50
4. ÚPRAVA DESNÉ NAD LOSÍNKOU NÁRHOVÝ PRŮTOK Q50

